



**CCDRLVT**

Comissão de Coordenação e  
Desenvolvimento Regional de Lisboa e Vale  
do Tejo, I.P

# RELATÓRIO DA CONSULTA PÚBLICA

Projeto Pedreira nº 4887 “Moleanos n.º3

Marfilpe, S.A.

Processo de EIA n.º 1715/2024

janeiro de 2025

## ÍNDICE

1. Introdução
2. Período de Consulta Pública
3. Publicitação
4. Modalidades de Publicitação
5. Análise das Exposições Recebidas
6. Conclusões

Anexo I Participações Rececionadas

## Relatório de Consulta Pública

### Projeto Pedreira nº 4887 “Moleanos n.º3”

#### 1. Introdução

Em cumprimento do preceituado no n.º 1 do artigo 15.º do Decreto-Lei nº 151-B/2013, de 31 de outubro, na sua atual redação, procedeu-se à Consulta Pública do Projeto da Pedreira nº 4887 “Moleanos n.º3”.

#### 2. Período de Consulta Pública

Considerando que o Projeto se enquadra no Anexo II, ponto 2, alínea a) caso geral, do Decreto-Lei nº 151-B/2013, de 31 de outubro, na sua redação atual, a Consulta Pública decorreu durante 30 dias úteis, tendo o seu início no dia 25 de novembro de 2024 e o seu termo no dia 08 de janeiro de 2025.

#### 3. Publicitação

Os elementos constantes do Estudo de Impacte Ambiental (EIA), foram disponibilizados para consulta no portal Participa (<http://participa.pt>).

A divulgação desta Consulta foi feita por meio de afixação de edital na Câmara Municipal de Alcobaça, e Junta de Freguesia de Aljubarrota, na Agência Portuguesa do Ambiente e Comissão de Coordenação e Desenvolvimento Regional de Lisboa e Vale do Tejo, I.P.

#### 4. Proveniência e Quantificação das Exposições Recebidas

Durante o período da consulta pública foram rececionadas 06 (seis) participações, através do Portal PARTICIPA.

As participações rececionadas são provenientes de uma (1) entidade privada e de quatro (4) cidadãos e apresentam a seguinte classificação:

Concordância	1
Discordância	4
Reclamação	1

## 5. Análise das Exposições Recebidas

### Concordâncias

Relativamente à concordância, esta meramente faz uma apreciação positiva do projeto.

### Discordâncias

No que diz respeito às discordâncias apresentadas, estas assentam nos seguintes fundamentos:

- A prospeção de minerais deve ser feita de forma regulável e sustentável, a fim de minimizar os impactos ambientais/ saúde dos habitantes das áreas afetadas;
- necessidade mais fiscalização;
- os pedidos de prospeção e pesquisa de minerais deveriam ser mais escrutinados;
- é referido que as Áreas de Proteção Parcial do tipo I compreendem espaços que contêm valores naturais e paisagísticos de importância excepcional ou relevante do ponto de vista da conservação da natureza, além de possuírem elevada ou moderada sensibilidade ecológica;
- a expansão deve ser permitida, caso se garanta a recuperação de área degradada da mesma exploração com o dobro da dimensão pretendida para ampliação;
- A prioridade nestas áreas de valor ecológico deve ser garantir da conservação da natureza e da biodiversidade;
- discordância com extensão do projecto caso envolva desmatamento ou destruição de qualquer área verde-abate de árvores de qualquer tipo.

### Reclamações

No que concerne a reclamações e da submetida no portal PARTICIPA, cita-se o seguinte:

“A PEDRAMOCA - SOCIEDADE EXTRACTIVA DE PEDRA, S.A., com sede no lugar de Pé da Pedreira, 2025-161 Alcanede, freguesia de Alcanede, concelho de Santarém, registada na Conservatória do Registo Comercial de Santarém sob o número único de matrícula e de identificação de pessoa coletiva 501 301 380, vem reclamar da classificação dada no referido projeto, nomeadamente na peça desenhada 01-C EXTRATO DE ORTOFOTOMAPAS: ÁREA DE IMPLANTAÇÃO DO PROJETO E DA ÁREA ENVOLVENTE, com relação ao prédio identificado no documento em anexo com a letra A.

Efetivamente, no projeto a classificação dada foi de Construções em geral - edifícios agrícolas, industriais e telheiros, facto este que não corresponde à verdade, pois que o referido prédio tem como destino a habitação, o que bem resulta, seja das respetivas cadernetas prediais urbanas (artigos 2801 e 2615, ambos da freguesia de Aljubarrota) , seja da sua descrição junto da Conservatória do Registo

Predial (prédio 1197/1994051 da freguesia de Aljubarrota (Prazeres), documentos estes, cadernetas e descrição predial, que juntamos.

Acresce que para além da destinação que legalmente lhe é conferida (habitação), o prédio em causa se encontra habitado, constituindo residência permanente do seu ocupante.

Assim, e tratando-se duma residência habitada, o projeto de ampliação apresentado pela MARFILPE deve ser apreciado considerando, não a classificação erradamente atribuída, mas a classificação correta - habitação - do imóvel em causa, nomeadamente no que se refere a Ambiente Sonoro e zonas de defesa, visto que aquela habitação se encontra a menos de 50 metros da zona de exploração.”

## 6. Conclusões

No seu computo geral foram apresentados os seguintes argumentos:

### Concordância

- Projeto excelente.

### Discordâncias

- Necessidade de fiscalização neste tipo de projetos;
- equalizar a necessidade com a sustentabilidade e a salvaguarda da saúde humana;
- importância de garantir a recuperação de área degradada;
- em áreas de valor ecológico deste tipo, a prioridade deveria ser a conservação da natureza e da biodiversidade;

### Reclamação

- Incide sobre a área de implantação do projeto e área envolvente, com relação ao prédio identificado no documento em anexo com a letra A;
- além da destinação que legalmente lhe é conferida (habitação), o prédio em causa se encontra habitado, constituindo residência permanente do seu ocupante;
- é sugerido que o projeto de ampliação apresentado pela MARFILPE deve ser apreciado considerando, não a classificação erradamente atribuída, mas a classificação correta - habitação - do imóvel em causa, nomeadamente no que se refere a Ambiente Sonoro e zonas de defesa, visto que aquela habitação se encontra a menos de 50 metros da zona de exploração.

O Responsável pela Consulta Pública



Rafael Fernandes

## ANEXO I

### Participações Rececionadas

<http://www.ccdr-lvt.pt> · [geral@ccdr-lvt.pt](mailto:geral@ccdr-lvt.pt)

Rua Alexandre Herculano, 37 · 1250-009 Lisboa PORTUGAL      tel +351 213 837 100  
Rua Zeferino Brandão · 2005-240 Santarém PORTUGAL      tel +351 243 323 976  
Rua de Camões, 85 · 2500-174 Caldas da Rainha PORTUGAL      tel +351 262 841 981

# PARTICIPA

## Dados da consulta

<b>Nome resumido</b>	Consulta Pública - Área de ampliação da Pedreira nº 4887 "Moleanos nº3"
<b>Nome completo</b>	Consulta Pública - Área de ampliação da Pedreira nº 4887 "Moleanos nº3" O Projeto consiste no licenciamento da área de ampliação da Pedreira "Moleanos nº3". A Pedreira localiza-se em Moleanos, freguesia de Aljubarrota (Prazeres), concelho de Alcobaça e distrito de Leiria. O acesso à área de exploração da Pedreira nº4887 "Moleanos nº3" realiza-se a partir do IC2, no troço Batalha – Rio Maior. A área está integrada no Parque Natural das Serras de Aire e Candeeiros (PNSAC). A Pedreira é confinante a Este com a Pedreira nº5403 "Germano" da Germano & Cordeiro, Lda. e com a Pedreira nº5401 "Cavadas nº2" da Sousa & Catarino, Lda.. A Norte e a Sul confina com caminhos públicos e a Oeste com uma estrada secundária. A Pedreira "Moleanos n.º 3" dista cerca de 16 km a sul da Fábrica da Marfilpe, S.A. Foi elaborado um Plano de Lavra para uma área de 52.886 m2, dos quais 23.536 m2 correspondem à área de ampliação. O licenciamento da área de ampliação da Pedreira nº 4887 "Moleanos nº3" justifica-se, pela necessidade de garantir reservas suficientes à empresa. As reservas existentes para a totalidade da Pedreira considerando a ligação à Pedreira nº5403, rondam os 1.106.710 m3 (2.878.646 t). Estima-se que serão explorados 450 t/dia, 250 dias/ano. Considerando estes valores, tem-se uma reserva de exploração para 25,5 anos. O volume já escavado é de cerca de 707.790,00 m3. O volume de blocos vendáveis é de 332.013,00 m3.
<b>Descrição</b>	
<b>Período de consulta</b>	2024-11-25 - 2025-01-08
<b>Data de início da avaliação</b>	2025-01-09
<b>Data de encerramento</b>	
<b>Estado</b>	Em análise
<b>Área Temática</b>	Ambiente (geral)
<b>Tipologia</b>	Licenciamento Único de Ambiente
<b>Sub-tipologia</b>	
<b>Código de processo externo</b>	PL20240701005854
<b>Entidade promotora do projeto</b>	Marfilpe, S.A.
<b>Entidade promotora da CP</b>	CCDR Lisboa e Vale do Tejo
<b>Entidade coordenadora</b>	CCDR Lisboa e Vale do Tejo
<b>Técnico</b>	Rafael Fernandes

## Eventos

## Documentos da consulta

---

Peças desenhadas EIA	Documento <a href="https://siliamb.apambiente.pt/consultapublica/?file=true&amp;code=a8ad8f87d632e9b1acd5f67430043959">https://siliamb.apambiente.pt/consultapublica/?file=true&amp;code=a8ad8f87d632e9b1acd5f67430043959</a>
Plano de Pedreira, anexos e peças desenhadas	Documento <a href="https://siliamb.apambiente.pt/consultapublica/?file=true&amp;code=60b97dc15d9ace716d52b4038ac7dccc">https://siliamb.apambiente.pt/consultapublica/?file=true&amp;code=60b97dc15d9ace716d52b4038ac7dccc</a>
Relatório Síntese do EIA	Documento <a href="https://siliamb.apambiente.pt/consultapublica/?file=true&amp;code=a0b498561991e1db502dff0b51860d84">https://siliamb.apambiente.pt/consultapublica/?file=true&amp;code=a0b498561991e1db502dff0b51860d84</a>
Peças desenhadas EIA	Documento <a href="https://siliamb.apambiente.pt/consultapublica/?file=true&amp;code=50930006783061d86a7d2894c7b54917">https://siliamb.apambiente.pt/consultapublica/?file=true&amp;code=50930006783061d86a7d2894c7b54917</a>
Resumo Não Técnico (RNT)	Documento <a href="https://siliamb.apambiente.pt/consultapublica/?file=true&amp;code=170d8f071917aca7f857a7744810068">https://siliamb.apambiente.pt/consultapublica/?file=true&amp;code=170d8f071917aca7f857a7744810068</a>
Peça desenhada PP 04	Documento <a href="https://siliamb.apambiente.pt/consultapublica/?file=true&amp;code=7ea57ed66e217a5ec010d71d152a71d0">https://siliamb.apambiente.pt/consultapublica/?file=true&amp;code=7ea57ed66e217a5ec010d71d152a71d0</a>
Peça desenhada PP 04.1	Documento <a href="https://siliamb.apambiente.pt/consultapublica/?file=true&amp;code=1724b5b877c618aeab0d78489a61c2c">https://siliamb.apambiente.pt/consultapublica/?file=true&amp;code=1724b5b877c618aeab0d78489a61c2c</a>
Peças desenhadas EIA	Documento <a href="https://siliamb.apambiente.pt/consultapublica/?file=true&amp;code=69762d93f90836083ede7e6bc07b8199">https://siliamb.apambiente.pt/consultapublica/?file=true&amp;code=69762d93f90836083ede7e6bc07b8199</a>
Peça desenhada EIA 5B.1	Documento <a href="https://siliamb.apambiente.pt/consultapublica/?file=true&amp;code=996396e3372b389d7e2526b6edf62c8c">https://siliamb.apambiente.pt/consultapublica/?file=true&amp;code=996396e3372b389d7e2526b6edf62c8c</a>
Plano de Pedreira, anexos e peças desenhadas	Documento <a href="https://siliamb.apambiente.pt/consultapublica/?file=true&amp;code=7e4c2d93e3bc32a9b63a0601ac36727e">https://siliamb.apambiente.pt/consultapublica/?file=true&amp;code=7e4c2d93e3bc32a9b63a0601ac36727e</a>
Plano de Pedreira, anexos e peças	Documento <a href="https://siliamb.apambiente.pt/consultapublica/?file=true&amp;code=73ccab339c26bae3116d3420e8f0c41">https://siliamb.apambiente.pt/consultapublica/?file=true&amp;code=73ccab339c26bae3116d3420e8f0c41</a>



desenhadas	
Esclarecimentos complementares - ambiente sonoro	Documento <a href="https://siliamb.apambiente.pt/consultapublica/?file=true&amp;code=756fe08645d367e5749fe33d013975b1">https://siliamb.apambiente.pt/consultapublica/?file=true&amp;code=756fe08645d367e5749fe33d013975b1</a>
Peças desenhadas EIA	Documento <a href="https://siliamb.apambiente.pt/consultapublica/?file=true&amp;code=d2ae90c1061de6f02fe032e97ceab2cc">https://siliamb.apambiente.pt/consultapublica/?file=true&amp;code=d2ae90c1061de6f02fe032e97ceab2cc</a>
Anúncio Consulta Pública	Documento <a href="https://siliamb.apambiente.pt/consultapublica/?file=true&amp;code=ce72900aa4b2b156bd412438821730eb">https://siliamb.apambiente.pt/consultapublica/?file=true&amp;code=ce72900aa4b2b156bd412438821730eb</a>
Plano de pedreira, anexos e peças desenhadas	Documento <a href="https://siliamb.apambiente.pt/consultapublica/?file=true&amp;code=6f118392e7a869502df6cac4283340be">https://siliamb.apambiente.pt/consultapublica/?file=true&amp;code=6f118392e7a869502df6cac4283340be</a>
Ordenamento reformulado	Documento <a href="https://siliamb.apambiente.pt/consultapublica/?file=true&amp;code=6a446706d886cfa1aaeebdbda107dead">https://siliamb.apambiente.pt/consultapublica/?file=true&amp;code=6a446706d886cfa1aaeebdbda107dead</a>
ordenamento do territorio	Documento <a href="https://siliamb.apambiente.pt/consultapublica/?file=true&amp;code=99b476ecba509eb11fbda153c3ff1bc9">https://siliamb.apambiente.pt/consultapublica/?file=true&amp;code=99b476ecba509eb11fbda153c3ff1bc9</a>
Plano de Pedreira, anexos e peças desenhadas	Documento <a href="https://siliamb.apambiente.pt/consultapublica/?file=true&amp;code=ee18b82a62f270ea98a64d37e5a68f8c">https://siliamb.apambiente.pt/consultapublica/?file=true&amp;code=ee18b82a62f270ea98a64d37e5a68f8c</a>
Plano de Pedreira, anexos e peças desenhadas	Documento <a href="https://siliamb.apambiente.pt/consultapublica/?file=true&amp;code=68ad572f7eb8105f9eb14d5d4fd97937">https://siliamb.apambiente.pt/consultapublica/?file=true&amp;code=68ad572f7eb8105f9eb14d5d4fd97937</a>
Peça desenhada EIA 03	Documento <a href="https://siliamb.apambiente.pt/consultapublica/?file=true&amp;code=4df1b5ca0981cfa279c723116214079d">https://siliamb.apambiente.pt/consultapublica/?file=true&amp;code=4df1b5ca0981cfa279c723116214079d</a>
águas residuais	Documento <a href="https://siliamb.apambiente.pt/consultapublica/?file=true&amp;code=4d09becf0af119f3e8cd9004b68e9038">https://siliamb.apambiente.pt/consultapublica/?file=true&amp;code=4d09becf0af119f3e8cd9004b68e9038</a>
Peça	Documento <a href="https://siliamb.apambiente.pt/consultapublica/?file=true&amp;code=ac1d366550dc4">https://siliamb.apambiente.pt/consultapublica/?file=true&amp;code=ac1d366550dc4</a>

desenhada EIA 5A.1	nto	8b052c932bf3ccbaa02
Peças desenhadas EIA	Docume nto	<a href="https://siliamb.apambiente.pt/consultapublica/?file=true&amp;code=6b7e20d57dfaacacef657cc1d4600cbe">https://siliamb.apambiente.pt/consultapublica/?file=true&amp;code=6b7e20d57dfaacacef657cc1d4600cbe</a>
Peça desenhada EIA 5D	Docume nto	<a href="https://siliamb.apambiente.pt/consultapublica/?file=true&amp;code=60ab753bcc48236e1ed550b1fa45e569">https://siliamb.apambiente.pt/consultapublica/?file=true&amp;code=60ab753bcc48236e1ed550b1fa45e569</a>
Peças desenhadas EIA	Docume nto	<a href="https://siliamb.apambiente.pt/consultapublica/?file=true&amp;code=349eb2d740864af917e2ec7ce2dbcf98">https://siliamb.apambiente.pt/consultapublica/?file=true&amp;code=349eb2d740864af917e2ec7ce2dbcf98</a>
Relatório Ruído	Docume nto	<a href="https://siliamb.apambiente.pt/consultapublica/?file=true&amp;code=1b53862fbbf65b4f123773cedf42b676">https://siliamb.apambiente.pt/consultapublica/?file=true&amp;code=1b53862fbbf65b4f123773cedf42b676</a>
Plano de Pedreira, anexos e peças desenhadas	Docume nto	<a href="https://siliamb.apambiente.pt/consultapublica/?file=true&amp;code=c7cdf3f01c3a8d5701b5f790b246ece9">https://siliamb.apambiente.pt/consultapublica/?file=true&amp;code=c7cdf3f01c3a8d5701b5f790b246ece9</a>
Alternativas ao projecto	Docume nto	<a href="https://siliamb.apambiente.pt/consultapublica/?file=true&amp;code=666e39d9c265e9dfa696931215bff90f1">https://siliamb.apambiente.pt/consultapublica/?file=true&amp;code=666e39d9c265e9dfa696931215bff90f1</a>
Plano de Pedreira, anexos e peças desenhadas	Docume nto	<a href="https://siliamb.apambiente.pt/consultapublica/?file=true&amp;code=a3fa9cb096f2e97d6422b85a091f1844">https://siliamb.apambiente.pt/consultapublica/?file=true&amp;code=a3fa9cb096f2e97d6422b85a091f1844</a>
Plano de Pedreira, anexos e peças desenhadas	Docume nto	<a href="https://siliamb.apambiente.pt/consultapublica/?file=true&amp;code=271fbc2c53a6dd9e4c59ed93510c3061">https://siliamb.apambiente.pt/consultapublica/?file=true&amp;code=271fbc2c53a6dd9e4c59ed93510c3061</a>
Peças desenhadas EIA	Docume nto	<a href="https://siliamb.apambiente.pt/consultapublica/?file=true&amp;code=1a4324133a0353d6f1ff313f14189599">https://siliamb.apambiente.pt/consultapublica/?file=true&amp;code=1a4324133a0353d6f1ff313f14189599</a>
Pedido de elementos adicionais	Docume nto	<a href="https://siliamb.apambiente.pt/consultapublica/?file=true&amp;code=195ffff40387c4d5f335bfb46fb8d377">https://siliamb.apambiente.pt/consultapublica/?file=true&amp;code=195ffff40387c4d5f335bfb46fb8d377</a>
Peça desenhada PP 05	Docume nto	<a href="https://siliamb.apambiente.pt/consultapublica/?file=true&amp;code=78d8414620dda8b6e71f5dd08241cc7">https://siliamb.apambiente.pt/consultapublica/?file=true&amp;code=78d8414620dda8b6e71f5dd08241cc7</a>
Descrição	Docume	<a href="https://siliamb.apambiente.pt/consultapublica/?file=true&amp;code=abae308947e1f">https://siliamb.apambiente.pt/consultapublica/?file=true&amp;code=abae308947e1f</a>

detalhada da instalação	nto	3365cd9cc31d8c10ca8
Plano de Pedreira, anexos e peças desenhadas	Docum nto	https://siliamb.apambiente.pt/consultapublica/?file=true&code=703c05723dae8ba0bf75da00072c26c6
Plano de Pedreira, anexos e peças desenhadas	Docum nto	https://siliamb.apambiente.pt/consultapublica/?file=true&code=509b977567055d259ea70fec28fd90a3
Conformidade do EIA	Docum nto	https://siliamb.apambiente.pt/consultapublica/?file=true&code=656bcf27dfd2abdbf86b4ac0e528cd79
Peças desenhadas EIA	Docum nto	https://siliamb.apambiente.pt/consultapublica/?file=true&code=e439927762972ae4ee1b09080325f53c
Anexo XV	Docum nto	https://siliamb.apambiente.pt/consultapublica/?file=true&code=11f167c7a4bddbe42e49d8d64186e910
Plano de Pedreira, anexos e peças desenhadas	Docum nto	https://siliamb.apambiente.pt/consultapublica/?file=true&code=f32ae7a3db879b3eb4742dabd4290fa0
Peças desenhadas EIA	Docum nto	https://siliamb.apambiente.pt/consultapublica/?file=true&code=5267d40537cdd8c8cf453c17603f78b8
Peça desenhada EIA 5A	Docum nto	https://siliamb.apambiente.pt/consultapublica/?file=true&code=9ff6137ae8cba1a8b2cea1d18b69a0a5
Peças desenhadas EIA	Docum nto	https://siliamb.apambiente.pt/consultapublica/?file=true&code=45e5ac7ff3ba7b07c2b873220c0bccb0
Plano de Pedreira, anexos e peças desenhadas	Docum nto	https://siliamb.apambiente.pt/consultapublica/?file=true&code=281d96a7cfec57ffdf17ff075c8cab10
Peças desenhadas	Docum nto	https://siliamb.apambiente.pt/consultapublica/?file=true&code=5ef8315ff744ee342e1d9b7b4c0b2451

EIA		
Peças desenhadas EIA	Documento	<a href="https://siliamb.apambiente.pt/consultapublica/?file=true&amp;code=c69e035fa56cc3daa0167e7c28d84966">https://siliamb.apambiente.pt/consultapublica/?file=true&amp;code=c69e035fa56cc3daa0167e7c28d84966</a>
Peças desenhadas EIA	Documento	<a href="https://siliamb.apambiente.pt/consultapublica/?file=true&amp;code=aee4bb28639a1f641596fbfd27c186e9">https://siliamb.apambiente.pt/consultapublica/?file=true&amp;code=aee4bb28639a1f641596fbfd27c186e9</a>
Plano de Pedreira, anexos e peças desenhadas	Documento	<a href="https://siliamb.apambiente.pt/consultapublica/?file=true&amp;code=f398294939f92b294ccb5cbde5fe8b94">https://siliamb.apambiente.pt/consultapublica/?file=true&amp;code=f398294939f92b294ccb5cbde5fe8b94</a>
Fluxograma	Documento	<a href="https://siliamb.apambiente.pt/consultapublica/?file=true&amp;code=2f4cd3edc41ca76eefe53e8d9a904b06">https://siliamb.apambiente.pt/consultapublica/?file=true&amp;code=2f4cd3edc41ca76eefe53e8d9a904b06</a>
Alegações à proposta de desconformidade do EIA	Documento	<a href="https://siliamb.apambiente.pt/consultapublica/?file=true&amp;code=b557b14efb6d069d3668f5ea20321631">https://siliamb.apambiente.pt/consultapublica/?file=true&amp;code=b557b14efb6d069d3668f5ea20321631</a>
Plano de Pedreira, anexos e peças desenhadas	Documento	<a href="https://siliamb.apambiente.pt/consultapublica/?file=true&amp;code=2833f4aceec9ac17d99d15b384f000f0">https://siliamb.apambiente.pt/consultapublica/?file=true&amp;code=2833f4aceec9ac17d99d15b384f000f0</a>
Peças desenhadas EIA	Documento	<a href="https://siliamb.apambiente.pt/consultapublica/?file=true&amp;code=f7115c4099910ccde47c6395101816e">https://siliamb.apambiente.pt/consultapublica/?file=true&amp;code=f7115c4099910ccde47c6395101816e</a>
ortofotoma pa com distancias de edificado	Documento	<a href="https://siliamb.apambiente.pt/consultapublica/?file=true&amp;code=1633f574ee0dbed91031beaae81290fd">https://siliamb.apambiente.pt/consultapublica/?file=true&amp;code=1633f574ee0dbed91031beaae81290fd</a>
Peças desenhadas EIA	Documento	<a href="https://siliamb.apambiente.pt/consultapublica/?file=true&amp;code=83ee32a42406fb189a3d9d230d34d7a9">https://siliamb.apambiente.pt/consultapublica/?file=true&amp;code=83ee32a42406fb189a3d9d230d34d7a9</a>
Lista processos tecnologicos	Documento	<a href="https://siliamb.apambiente.pt/consultapublica/?file=true&amp;code=e427e0ac6367f823d50daab9331f9d84">https://siliamb.apambiente.pt/consultapublica/?file=true&amp;code=e427e0ac6367f823d50daab9331f9d84</a>
Peças desenhadas EIA	Documento	<a href="https://siliamb.apambiente.pt/consultapublica/?file=true&amp;code=6a966a20980e6495f1a0cf5642e5a402">https://siliamb.apambiente.pt/consultapublica/?file=true&amp;code=6a966a20980e6495f1a0cf5642e5a402</a>

Peça desenhada EIA 5B	Docu- mento	<a href="https://siliamb.apambiente.pt/consultapublica/?file=true&amp;code=e7cbcbaf5ec66170b47825b3f8106733">https://siliamb.apambiente.pt/consultapublica/?file=true&amp;code=e7cbcbaf5ec66170b47825b3f8106733</a>
Peça desenhada PP 02	Docu- mento	<a href="https://siliamb.apambiente.pt/consultapublica/?file=true&amp;code=eced7da5992358426537f491af94eb9b">https://siliamb.apambiente.pt/consultapublica/?file=true&amp;code=eced7da5992358426537f491af94eb9b</a>
Peça desenhada PP 05.1	Docu- mento	<a href="https://siliamb.apambiente.pt/consultapublica/?file=true&amp;code=30e30b6a228296b1f6d5374097c292c3">https://siliamb.apambiente.pt/consultapublica/?file=true&amp;code=30e30b6a228296b1f6d5374097c292c3</a>
Proposta de desconform idade do EIA - parecer da CA	Docu- mento	<a href="https://siliamb.apambiente.pt/consultapublica/?file=true&amp;code=42eb052ffcbce01ed0f30f08f7a0eb58">https://siliamb.apambiente.pt/consultapublica/?file=true&amp;code=42eb052ffcbce01ed0f30f08f7a0eb58</a>
Aditamento	Docu- mento	<a href="https://siliamb.apambiente.pt/consultapublica/?file=true&amp;code=279ccfaacdb21254b60fb30af8bf83be">https://siliamb.apambiente.pt/consultapublica/?file=true&amp;code=279ccfaacdb21254b60fb30af8bf83be</a>
Peças desenhadas EIA	Docu- mento	<a href="https://siliamb.apambiente.pt/consultapublica/?file=true&amp;code=61c26294c3fe7b72612a7825d71f5eff">https://siliamb.apambiente.pt/consultapublica/?file=true&amp;code=61c26294c3fe7b72612a7825d71f5eff</a>
Plano de Pedreira, anexos e peças desenhadas	Docu- mento	<a href="https://siliamb.apambiente.pt/consultapublica/?file=true&amp;code=104a2c8c9ca7fd4496a60e848a526a76">https://siliamb.apambiente.pt/consultapublica/?file=true&amp;code=104a2c8c9ca7fd4496a60e848a526a76</a>
Peça desenhada PP 08	Docu- mento	<a href="https://siliamb.apambiente.pt/consultapublica/?file=true&amp;code=d5b591f1ef466ee5a06d8b36e614952a">https://siliamb.apambiente.pt/consultapublica/?file=true&amp;code=d5b591f1ef466ee5a06d8b36e614952a</a>

**Nº Participações** 6  
**Nº Seguidores** 7

## Estatísticas sobre a tipologia

Concordância	1
Discordância	4

---

Geral	0
Proposta concorrente	0
Reclamação	1
Sugestão	0

---

## Participações

---

### **ID 81221 Nélio Miguel Neves Rolo em 2025-01-07**

**Comentário:**

Muito impacto ambiental.

**Anexos:** Não

**Estado:** Tratada

**Tipologia:** Discordância

**Classificação:**

**Observações do técnico:**

---

### **ID 81190 Pedramoca - Sociedade Extrativa de Pedra, S.A. em 2025-01-03**

**Comentário:**

A PEDRAMOCA – SOCIEDADE EXTRACTIVA DE PEDRA, S.A., com sede no lugar de Pé da Pedreira, 2025-161 Alcanede, freguesia de Alcanede, concelho de Santarém, registada na Conservatória do Registo Comercial de Santarém sob o número único de matrícula e de identificação de pessoa coletiva 501 301 380, vem reclamar da classificação dada no referido projeto, nomeadamente na peça desenhada 01-C EXTRATO DE ORTOFOTOMAPAS: ÁREA DE IMPLANTAÇÃO DO PROJETO E DA ÁREA ENVOLVENTE, com relação ao prédio identificado no documento em anexo com a letra A. Efetivamente, no projeto a classificação dada foi de Construções em geral - edifícios agrícolas, industriais e telheiros, facto este que não corresponde à verdade, pois que o referido prédio tem como destino a habitação, o que bem resulta, seja das respetivas cadernetas prediais urbanas (artigos 2801 e 2615, ambos da freguesia de Aljubarrota), seja da sua descrição junto da Conservatória do Registo Predial (prédio 1197/1994051 da freguesia de Aljubarrota (Prazeres), documentos estes, cadernetas e descrição predial, que juntamos. Acresce que para além da destinação que legalmente lhe é conferida (habitação), o prédio em causa se encontra habitado, constituindo residência permanente do seu ocupante. Assim, e tratando-se duma residência habitada, o projeto de ampliação apresentado pela MARFILPE deve ser apreciado considerando, não a classificação erradamente atribuída, mas a classificação correta – habitação – do imóvel em causa, nomeadamente no que se refere a Ambiente Sonoro e zonas de defesa, visto que aquela habitação se encontra a menos de 50 metros da zona de exploração.

**Anexos:** 81190\_Documentos Anexo Reclamação.pdf

---

---

**Estado:** Tratada

**Tipologia:** Reclamação

**Classificação:**

**Observações do técnico:**

---

**ID 81140 Maria Kowalski em 2024-12-27**

**Comentário:**

De acordo com o artigo 14.º da Resolução do Conselho de Ministros (RCM) n.º 141/2005, de 23 de agosto, as Áreas de Proteção Parcial do tipo I compreendem espaços que contêm valores naturais e paisagísticos de importância excecional ou relevante do ponto de vista da conservação da natureza, além de possuírem elevada ou moderada sensibilidade ecológica. Os objetivos prioritários dessas áreas são a preservação e valorização dos valores de natureza biológica, geológica e paisagística relevantes para a garantia da conservação da natureza e da biodiversidade. Nessas áreas, são permitidas utilizações do solo e dos recursos hídricos compatíveis com a preservação dos recursos naturais, como a manutenção de habitats e espécies da fauna e flora. A expansão apenas deve ser permitida, caso se garanta a recuperação de área degradada da mesma exploração com o dobro da dimensão pretendida para ampliação.

**Anexos:** Não

**Estado:** Tratada

**Tipologia:** Discordância

**Classificação:**

**Observações do técnico:**

---

**ID 80885 catarina Soares em 2024-12-09**

**Comentário:**

Exmos. Senhores, Sou contra o pedido de prospeção e pesquisa de minerais. Compreendo a necessidade crescente da procura de minerais, contudo esta deverá ser feita de forma regulável e sustentável, a fim de minimizar os impactos ambientais/ saúde dos habitantes das áreas afetadas. Proponho que, enquanto não requalificarem as pedreiras abandonadas em Portugal, não deveria ser aberto qualquer pedido de prospeção e pesquisa de minerais! Queremos mais fiscalização!

**Anexos:** Não

**Estado:** Tratada

**Tipologia:** Discordância

**Classificação:**

**Observações do técnico:**

---

---

**ID 80822 Renato Augusto Reis em 2024-12-04**

**Comentário:**

Excelente projeto.

**Anexos:** Não

**Estado:** Tratada

**Tipologia:** Concordância

**Classificação:**

**Observações do técnico:**

---

**ID 80699 diana dantas em 2024-11-25**

**Comentário:**

Não concordo com extensão do projecto caso envolva desmatamento ou destruição de qualquer área verde-abate de árvores de qualquer tipo.

**Anexos:** Não

**Estado:** Tratada

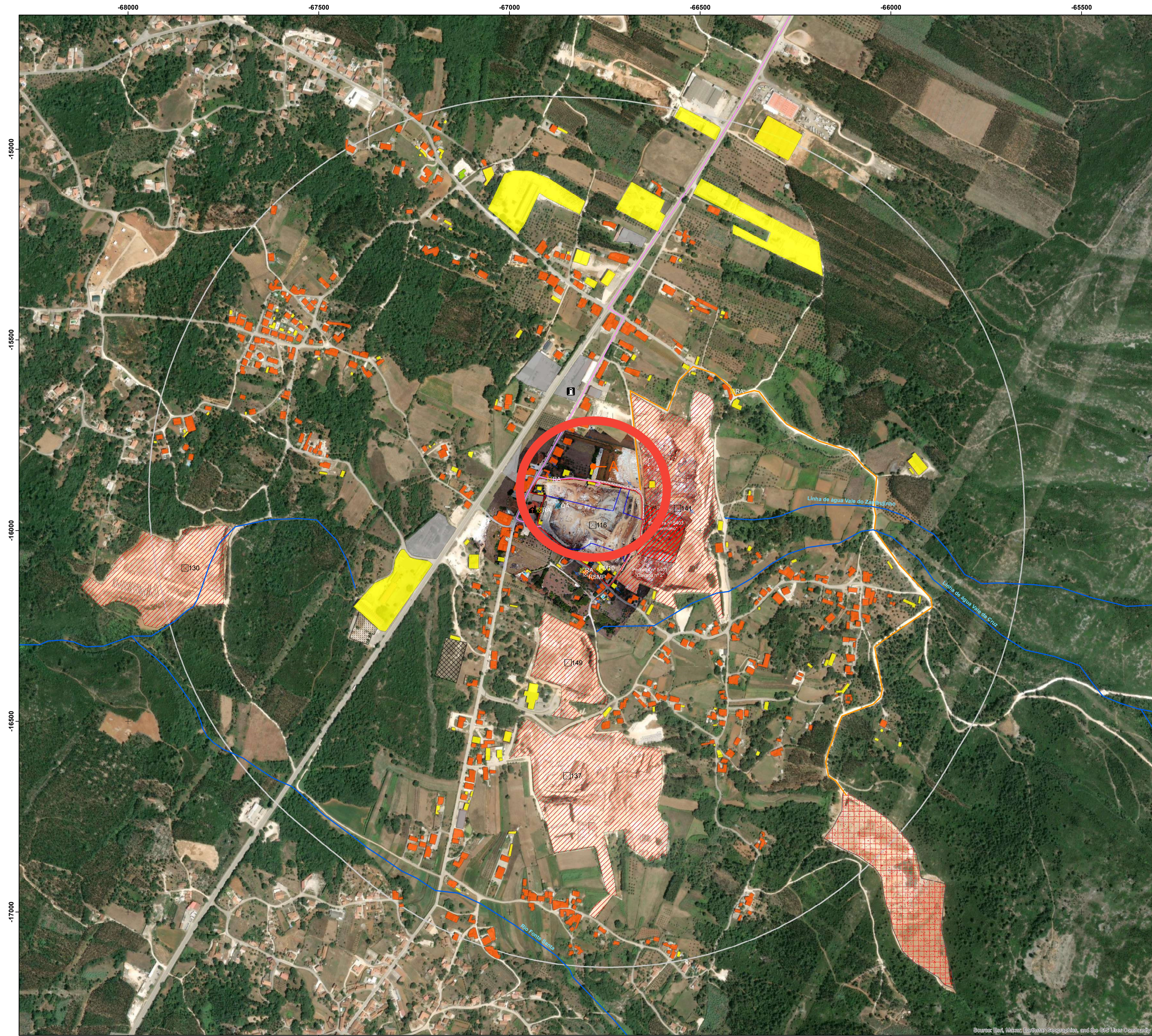
**Tipologia:** Discordância

**Classificação:**

**Observações do técnico:**

---





- Furo / poço
- Furo de captação de água (medição qualidade água)
- Ponto de medição de PM10
- Ponto de medição de ruído ambiente (RA)
- Recetor sensível mais próximo (RSMP)
- Ribeiras e Linhas de Água (Fonte: Carta Militar n.º 317)
- Trajeto entre a Pedreira Moleanos n.º 3 e o Aterro do Vale Grande (2,1)
- Acessos à pedreira Moleanos n.º 3
- Bomba de combustível
- Local de culto (igreja ou capela)
- Cota de Fundo das Pedreiras Envolventes (sem intercepção do nível freático)
- Limite da área da Pedreira n.º 5403 "Germano"
- Limite da área da Pedreira "Moleanos n.º 3" ÁREA A LICENCIAR (52 886)
- Limite da área da Pedreira "Moleanos n.º 3" considerada em anterior licenciamento (29349 m2)
- Caminho público adquirido pela MARFILPE (1956 m2)
- Comércio
- Habitações
- Construções em geral - edifícios agrícolas, industriais e telheiros
- Campo da bola
- Cemitério
- Creche
- Pedreiras contíguas
- Aterro do Vale Grande - local de deposição dos rejeitados inertes provenientes da Pedreira Moleanos nº3
- Distância de 1000 metros à área a licenciar

ESTUDO DE IMPACTE AMBIENTAL RELATÓRIO SÍNTESE	
EXECUTADO POR	Geocliamb, Unipessoal, Lda.
REQUERENTE	
LOCAL	Pedreira n.º 4887 "Moleanos n.º 3" Freguesia Aljubarrota (Prazeres), Concelho de Alcobaça
DESIGNAÇÃO	EXTRATO DE ORTOFOTOMAPAS
ÁREA DE IMPLANTAÇÃO DO PROJETO E DA ÁREA ENVOLVENTE	DATA JUNHO 2024
TÉCNICO RESPONSÁVEL	ESCALA 1:5000
João Miguel Rodrigues, Eng.º Geólogo, O.E. 42173	
TÉCNICO RESPONSÁVEL PELA CARTOGRAFIA	N.º 01-C
José António Almeida, Eng.º Minas, O.E. 25004	

(NP EN 2016)  
AI

Este documento é propriedade dos autores e não poderá ser reproduzido, no todo ou em parte, sem a devida autorização por escrito.



## Certidão Permanente

Código de acesso: PP-3081-64490-100111-001197

### DESCRIÇÕES - AVERBAMENTOS - ANOTAÇÕES

MISTO

SITUADO EM: Moleanos

Travessa da Igreja, n.ºs 15 e 17

ÁREA TOTAL: 1000 M2

ÁREA COBERTA: 155 M2

ÁREA DESCOBERTA: 845 M2

MATRIZ n.º: 2615 NATUREZA: Urbana

FREGUESIA: Aljubarrota.

MATRIZ n.º: 2801 NATUREZA: Urbana

FREGUESIA: Aljubarrota.

MATRIZ n.º: 7559 NATUREZA: Rústica

FREGUESIA: Aljubarrota.

#### COMPOSIÇÃO E CONFRONTAÇÕES:

Casa para habitação de rés-do-chão com 30 m2 e logradouro com 20 m2; outra casa para habitação de rés-do-chão com 125 m2 e terra de sementeira com oliveiras com 825 m2. Norte, Francelina de Sousa; Sul, estrada; Nascente, José da Silva; Poente, José Miguel Ferreira.

O(A) Adjunto(a) do Conservador(a)

Isabel Maria Delgado Amaro

### INSCRIÇÕES - AVERBAMENTOS - ANOTAÇÕES

Conservatória do Registo Predial de Seixal

AP. 925 de 2015/11/18 11:36:45 UTC - Aquisição

Registado no Sistema em: 2015/11/18 11:36:45 UTC

CAUSA : Compra

SUJEITO(S) ATIVO(S):

\*\* PEDRAMOCA - SOCIEDADE EXTRACTIVA DE PEDRA, LIMITADA

NIPC 501301380

Sede: Pé da Pedreira, Alcanede

Localidade: Santarém

SUJEITO(S) PASSIVO(S):

\*\* ANDREIA FILIPA DE OLIVEIRA BRANCO

INSCRIÇÕES - AVERBAMENTOS - ANOTAÇÕES

NIF 224396129

O(A) Adjunto(a) do Conservador(a)  
Isabel Maria Delgado Amaro

REGISTOS PENDENTES

Não existem registos pendentes.

Certidão permanente disponibilizada em 17-12-2024 e válida até 17-06-2025

**IDENTIFICAÇÃO DO PRÉDIO**

**DISTRITO:** 10 - LEIRIA **CONCELHO:** 01 - ALCOBAÇA **FREGUESIA:** 20 - ALJUBARROTA

**ARTIGO MATRICIAL:** 2801 **NIP:**

**TEVE ORIGEM NOS ARTIGOS**

**DISTRITO:** 10 - LEIRIA **CONCELHO:** 01 - ALCOBAÇA **FREGUESIA:** 11 - ALJUBARROTA (PRAZERES)

(EXTINTA) **Tipo:** URBANO

**Artigo:** 1812

**LOCALIZAÇÃO DO PRÉDIO**

**Av./Rua/Praça:** Travessa da Igreja **Nº:** 15 **Lugar:** Moleanos **Código Postal:** 2460-615 ALJUBARROTA

(PRAZERES)

**DESCRIÇÃO DO PRÉDIO**

**Tipo de Prédio:** Prédio em Prop. Total sem Andares nem Div. Susc. de Utiliz. Independente

**Descrição:** Prédio urbano destinado a habitação que se compõe de rés do chão com 1 divisão, cozinha, casa de banho e logradouro., (RºE002005557(nº policia)),.(rºE322940/14 proveniencia- parte R-7559Aljubarrota)

**Afectação:** Habitação **Nº de pisos:** 1 **Tipologia/Divisões:** 1

**ÁREAS (em m²)**

**Área total do terreno:** 50,0000 m² **Área de implantação do edifício:** 30,0000 m² **Área bruta de construção:** 30,0000 m² **Área bruta dependente:** 0,0000 m² **Área bruta privativa:** 30,0000 m²

**DADOS DE AVALIAÇÃO**

**Ano de inscrição na matriz:** 1988 **Valor patrimonial actual (CIMI):** €9.957,15 **Determinado no ano:** 2021

**Tipo de coeficiente de localização:** Habitação **Coordenada X:** 133.220,00 **Coordenada Y:** 284.166,00

$$\frac{Vt^*}{9.810,00} = \frac{Vc}{603,00} \times \frac{A}{30,5000} \times \frac{Ca}{1,00} \times \frac{Cl}{0,68} \times \frac{Cq}{0,980} \times \frac{Cv}{0,80}$$

Vt = valor patrimonial tributário, Vc = valor base dos prédios edificados, A = área bruta de construção mais a área excedente à área de implantação, Ca = coeficiente de afectação, Cl = coeficiente de localização, Cq = coeficiente de qualidade e conforto, Cv = coeficiente de vetustez, sendo A = (Aa + Ab) x Caj + Ac + Ad, em que Aa representa a área bruta privativa, Ab representa as áreas brutas dependentes, Ac representa a área do terreno livre até ao limite de duas vezes a área de implantação, Ad representa a área do terreno livre que excede o limite de duas vezes a área de implantação, (Aa + Ab) x Caj = 1,00 x (Aa + Ab - 0,0000).  
Tratando-se de terrenos para construção, A = área bruta de construção integrada de Ab.

\* Valor arredondado, nos termos do nº2 do Art.º 38º do CIMI.

**Mod 1 do IMI nº:** 5815537 **Entregue em :** 2012/12/20 **Ficha de avaliação nº:** 8636931 **Avaliada em :**

2013/01/17

**TITULARES**


**Identificação fiscal:** 501301380 **Nome:** PEDRAMOCA - SOCIEDADE EXTRACTIVA DE PEDRA, S.A.

**Morada:** PE DA PEDREIRA, ALCANEDE, 2025-999 ALCANEDE

**Tipo de titular:** Propriedade plena **Parte:** 1/1 **Documento:** ESCRITURA PUBLICA **Entidade:** 190045302

Emitido via internet em 2024-12-11

O Chefe de Finanças



(em substituição)

(Luis António Ferreira Alexandre)

**ELEMENTOS PARA A VALIDAÇÃO DO DOCUMENTO**

**NIF EMISSOR:** 501301380

**CÓDIGO DE VALIDAÇÃO:**

TLINVICQ EJ



Para validar este comprovativo aceda ao site em [www.portaldasfinancas.gov.pt](http://www.portaldasfinancas.gov.pt), opção Serviços>Outros Serviços>Validação de Documento e introduza o nº de contribuinte e código de validação indicados ou faça a leitura do código QR fornecido. Verifique que o documento obtido corresponde a este comprovativo.

**IDENTIFICAÇÃO DO PRÉDIO**

**DISTRITO:** 10 - LEIRIA **CONCELHO:** 01 - ALCOBAÇA **FREGUESIA:** 20 - ALJUBARROTA

**ARTIGO MATRICIAL:** 2615 **NIP:**

**TEVE ORIGEM NOS ARTIGOS**

**DISTRITO:** 10 - LEIRIA **CONCELHO:** 01 - ALCOBAÇA **FREGUESIA:** 11 - ALJUBARROTA (PRAZERES)

(EXTINTA) **Tipo:** URBANO

**Artigo:** 1707

**LOCALIZAÇÃO DO PRÉDIO**

**Av./Rua/Praça:** TRAVESSA DA IGREJA **Nº:** 17 **Lugar:** MOLEANOS **Código Postal:** 2460-615 ALJUBARROTA (PRAZERES)

**DESCRIÇÃO DO PRÉDIO**

**Tipo de Prédio:** Prédio em Prop. Total sem Andares nem Div. Susc. de Utiliz. Independente

**Descrição:** Prédio urbano destinado a habitação que se compõe de rés do chão com 2 divisões, 2 cozinhas, 1 casa de banho, corredor, garagem e sala de arrumos.(rºE322940/14 proveniencia- parte R-7559Aljubarrota)

**Afectação:** Habitação **Nº de pisos:** 1 **Tipologia/Divisões:** 2

**ÁREAS (em m²)**

**Área total do terreno:** 125,0000 m² **Área de implantação do edifício:** 125,0000 m² **Área bruta de construção:** 125,0000 m² **Área bruta dependente:** 50,0000 m² **Área bruta privativa:** 75,0000 m²

**DADOS DE AVALIAÇÃO**

**Ano de inscrição na matriz:** 1987 **Valor patrimonial actual (CIMI):** €31.170,65 **Determinado no ano:** 2021

**Tipo de coeficiente de localização:** Habitação **Coordenada X:** 133.215,00 **Coordenada Y:** 284.151,00

$Vt^*$	=	$Vc$	x	$A$	x	$Ca$	x	$Cl$	x	$Cq$	x	$Cv$
30.710,00	=	603,00	x	90,0000	x	1,00	x	0,68	x	1,040	x	0,80

Vt = valor patrimonial tributário, Vc = valor base dos prédios edificados, A = área bruta de construção mais a área excedente à área de implantação, Ca = coeficiente de afectação, Cl = coeficiente de localização, Cq = coeficiente de qualidade e conforto, Cv = coeficiente de vetustez, sendo  $A = (Aa + Ab) \times Caj + Ac + Ad$ , em que Aa representa a área bruta privativa, Ab representa as áreas brutas dependentes, Ac representa a área do terreno livre até ao limite de duas vezes a área de implantação, Ad representa a área do terreno livre que excede o limite de duas vezes a área de implantação,  $(Aa + Ab) \times Caj = 1,00 \times (Aa + Ab - 0,0000)$ .  
Tratando-se de terrenos para construção, A = área bruta de construção integrada de Ab.

\* Valor arredondado, nos termos do nº2 do Art.º 38º do CIMI.

**Mod 1 do IMI nº:** 5815526 **Entregue em :** 2012/12/20 **Ficha de avaliação nº:** 8636920 **Avaliada em :**

2013/02/25

**TITULARES**


**Identificação fiscal:** 501301380 **Nome:** PEDRAMOCA - SOCIEDADE EXTRACTIVA DE PEDRA, S.A.

**Morada:** PE DA PEDREIRA, ALCANEDE, 2025-999 ALCANEDE

**Tipo de titular:** Propriedade plena **Parte:** 1/1 **Documento:** ESCRITURA PUBLICA **Entidade:** 190045302

Emitido via internet em 2024-12-11

O Chefe de Finanças



(em substituição)

(Luis António Ferreira Alexandre)

**ELEMENTOS PARA A VALIDAÇÃO DO DOCUMENTO**

**NIF EMISSOR:** 501301380

**CÓDIGO DE VALIDAÇÃO:**

QIAJIMCUZBAG



Para validar este comprovativo aceda ao site em [www.portaldasfinancas.gov.pt](http://www.portaldasfinancas.gov.pt), opção Serviços>Outros Serviços>Validação de Documento e introduza o nº de contribuinte e código de validação indicados ou faça a leitura do código QR fornecido. Verifique que o documento obtido corresponde a este comprovativo.